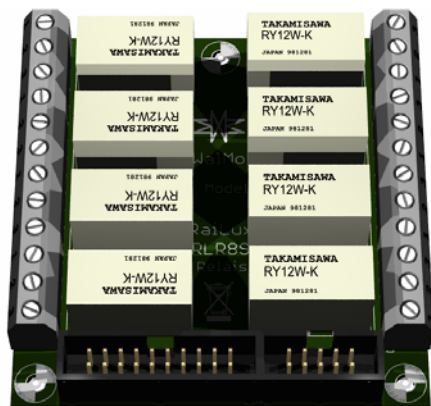




RLR8S: RaiLux® 8 fache monostabile Relaiskarte



Wenn mal richtig Strom ein- und ausgeschaltet werden soll!

- Ansteuerung von **8 monostabilen Relais** mit Wechselkontakten.
- Nach Wegfall der Betriebsspannung kehren diese Relais in ihre Ruhelage zurück.
- Maximal 2A Dauerstrom und 4A Schaltstrom je Relais
- Weiterleitung des RaiLux® Extendersignals an geplante Erweiterungskarten
- Deutlich preisgünstiger als die RLR8D durch die einfacheren Relais..
- Bis zu 4 Relaiskarten mit 32 Relais pro RLD32 möglich!

Erweitern Sie einen RLD32 zu einem Schaltdecoder mit Relaisausgängen!

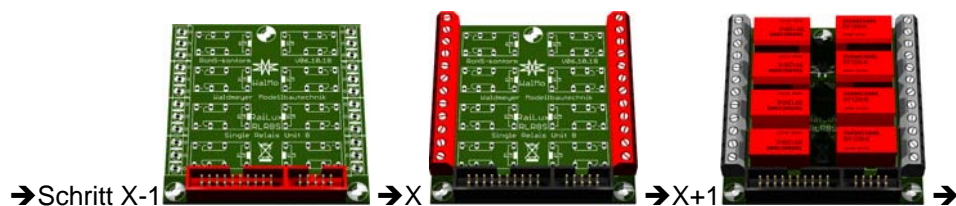
Dort wo die normalen Ausgänge eines RLD32 ungeeignet sind, weil zum Beispiel höhere Ströme oder Wechselspannung (16Volt Modellbahntrafo / Digitales Gleissignal) zu schalten sind kommt die RLR8S zum Einsatz. Jeder der acht Relais besitzt zwei parallel geschaltete Wechselschalter mit einer Dauerbelastbarkeit von 2A und einem max. Schaltstrom vom 4A. Damit lassen sich die bekannten Wechselstrommotore für Bewegungseffekte schalten. (Für Gleisabschnitte empfiehlt sich die RLR8D).

Wichtiger Hinweis: Die RLR8S Karte ist **nur für mit Modellbahnstrom (max.25V eff) betriebene Verbraucher geeignet** und zugelassen. **Nicht zum Schalten von Netzspannungen verwendbar!**

Lieferbar als Fertigungskarte oder als Bausatz mit neuartiger, innovativer 3D Bauanleitung

Für den erfolgreichen Zusammenbau sind neben einem Seitenschneider, einem Schraubendreher und einem möglichst geregelten Elektronik-LötKolben mit 30-50 W und einer 1 mm Lötspitze nur etwas Fingerspitzengefühl und ca. eine halbe Stunde Zeit erforderlich.

Eine neuartige 14 Seiten umfassende **Schritt-Für-Schritt Bauanleitung** zeigt jeden Bauschritt in Form von photorealistischen, computererzeugten 3D Bildern und führt Sie schnell zum gewünschten Ergebnis. Die im jeweilige Bauschritt betroffenen Bauteile werden in roter Farbe dargestellt.



Lieferumfang des Bausatzes	Bausatz
8 monostabile Miniaturrelais + 24 Anreiherschraubklemmen + 20 pol. Steckerwanne + 10 pol. RaiLux®-Extender Steckwanne	Ja
einseitige Leiterplatte mit Bestückungsdruck, bleifreies Lötinn sowie eine umfassende Bau- und Betriebsanleitung.	Ja
Kabelbausatz 25 cm graues 40 adriges Flachbandkabel + 2 Steckbuchsenleisten mit Zugentlastung zum Anschluss an einen RLD32	Ja

Art.Nr.	Bezeichnung	Preis inkl. 19% MwSt.
RLR8S FG	8 fache Relaiskarte Fertigungskarte	€ 33,90
RLR8S BS	8 fache Relaiskarte Bausatz	€ 28,90